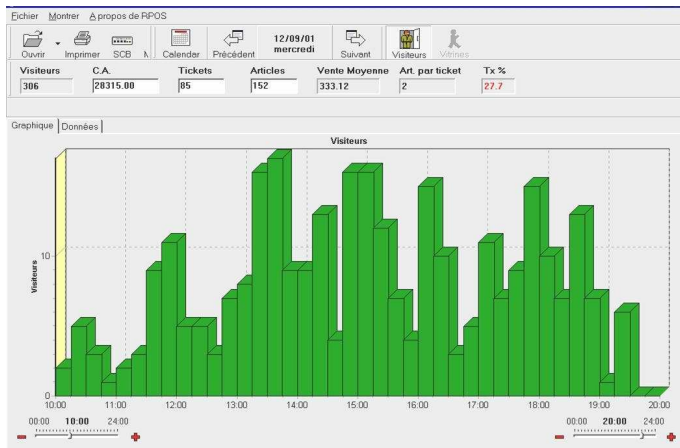


# Logiciels pour la fréquentation

## RPOS : Visualisation de vos comptages en temps réel

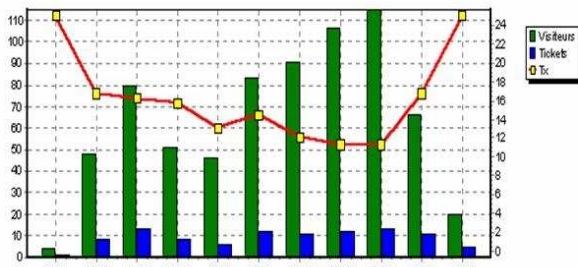
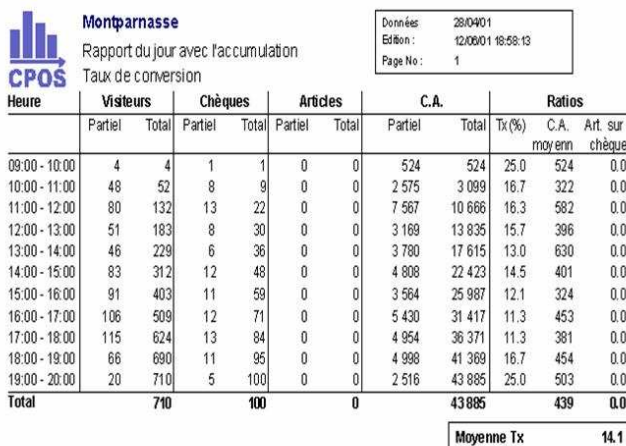
Le boîtier CC4 enregistre les comptages. Le logiciel de vidage et de visualisation RPOS décharge les informations sur le disque du PC tous les quart d'heure créant un fichier horodaté.



Les données de vente, Chiffre d'affaire, nombre de tickets, nombre d'articles peuvent être saisies sur place ou extraites du logiciel de caisse afin de calculer les données de pilotage du magasin : taux de transformation, panier moyen, indice de vente.

## CPOS Traitement statistique

Ce module de statistiques permet l'édition de vos données de comptage et de caisse en mode graphique. Ces rapports peuvent être journaliers, hebdomadaires ou mensuels pour une analyse complète des indicateurs de marketing de la boutique.



## Transport Service : transmission des données sur internet

Un service, au sens Windows du terme, tourne sur l'ordinateur de caisse et envoie les fichiers textes contenant les données fraîches vers le serveur de fréquentation automatiquement par une procédure FTP. Pour cela, il suffit d'indiquer à l'installation le nom de la chaîne et de la boutique. Pré requis impératif Windows NT, 2000, XP.

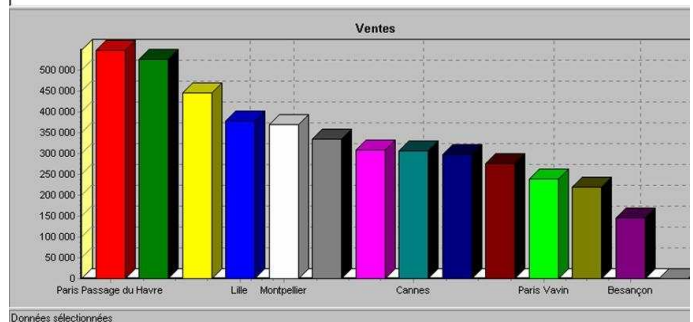
## Serveur de fréquentation

Un serveur installé en salle blanche reçoit les données de fréquentation et les introduit automatiquement dans une base de données SQL qui peut gérer des millions d'enregistrements. Cette base est accessible depuis tout ordinateur faisant tourner le logiciel « Succursales ».

## Consultation des données

Sur un ordinateur relié à internet, et à condition d'avoir les droits suffisants, on peut alors comparer les boutiques entre elles comme on le voit dans la figure ci-dessous. De nombreuses possibilités de tri existent, ainsi que le choix de la période : jour, semaine, mois, année.

Magasin	Ventes	%	Visiteurs	%	Tickets	Art.	C.A. Moyen	Tx
Paris Passage du Havre	547 220.00	12.5%	11 723	13.0%	1 182	0	462.96	10.1%
Lyon Victor Hugo	525 283.00	12.0%	2 145	2.4%	1 043	0	503.63	48.6%
Grenoble Meylan	445 827.00	10.1%	6 931	7.7%	910	0	489.92	13.1%
Lille	376 802.00	8.6%	17 346	19.2%	765	0	492.55	4.4%
Montpellier	369 340.00	8.4%	8 466	9.4%	776	0	475.95	9.2%
Aix en Provence	335 384.00	7.6%	3 794	4.2%	598	0	560.84	15.8%
Marseille Paradis	308 134.00	7.0%	2 511	2.8%	620	0	496.99	24.7%
Cannes	305 847.00	7.0%	5 389	6.0%	599	0	510.60	11.1%
Lyon Part Dieu	297 781.00	6.8%	5 222	5.8%	569	0	523.34	10.9%
Marseille Grand Littoral	276 792.00	6.3%	7 725	8.6%	582	0	475.59	7.5%
Paris Vavin	238 420.00	5.4%	3 309	3.7%	419	0	570.38	12.6%
Vanves	220 215.00	5.0%	8 145	9.0%	457	0	481.87	5.6%
Besançon	145 703.00	3.3%	3 060	3.4%	279	0	522.23	9.1%
Annemasse - Etrembieres	0.00	0.0%	4 558	5.0%	0	0	0.00	0.0%
<b>Total</b>	<b>4 392 749.00</b>	<b>100%</b>	<b>90 324</b>	<b>100%</b>	<b>8 798</b>	<b>0</b>	<b>499.29</b>	<b>9.7%</b>



En cliquant sur un site particulier, on a le détail de la boutique correspondante puisque l'on ouvre un fenêtre de type CPOS identique à celle que l'on peut trouver en boutique.